



아래 주소에서 신청 페이지로 바로 이동 가능합니다.

포럼 참가 신청 <http://www.pharma4.kr>

1 행사 개요

일 시 : 2017년 9월 27일 (수) 10~17시

장 소 : 코리아나 호텔 2층 다이아몬드홀

- 목 적** — 제4차 산업혁명 시대의 도래에 따른 제약산업의 발전 방향 모색 및 미래 신기술 기반 제약기업의 신약개발 전략 수립 지원
- 제약산업 전주기 중 4차 산업혁명 기술 적용분야 (신약탐색, 진단, 임상, 빅데이터, 스마트 공장, IoT) 소개 및 미래 발전 가능성에 대한 지식 공유

대 상 — 제약기업 및 유관기관 종사자

2 주요 내용

일시 및 장소 9월 27일 코리아나 호텔, 다이아몬드 홀

행 사 명 Pharma 4.0 미래 전략 포럼

주 최 한국보건산업진흥원, 한국제약바이오협회 (공동 주최)

문의 및 사전등록

▶ 포럼 등록

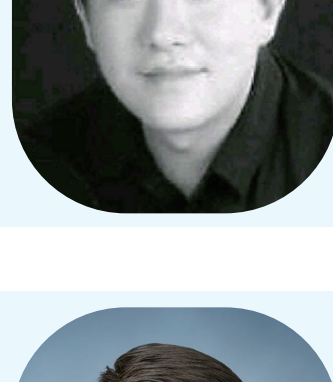
접수 마감 2017년 9월 26일 (화) 14시까지

문 의 한국보건산업진흥원
043)710-0045/ hshwang@khidi.or.kr

3 세부 프로그램

| 시 간 | 발표 주제 | 연 사 | 소 속 |
|-------------|-------------------------------|--------|-----------|
| 10:00~10:10 | 개회사 | 이영찬 원장 | KHIDI |
| 10:10~10:20 | 축사 | 원희목 회장 | 한국제약바이오협회 |
| 10:20~11:00 | (기조발표) 4차 산업혁명. 왜 제약바이오산업인가? | 황순욱 단장 | KHIDI |
| 11:00~11:40 | 인공지능을 활용한 신약 후보물질 발굴 | 김영훈 대표 | (주)파미노젠 |
| 11:40~12:20 | 임상개발 관점에서 EHR 데이터 활용방안 | 김동규 교수 | 연세의료원 |
| 12:20~13:30 | 점심식사 | | |
| 13:30~14:10 | 제약산업에서의 보건의료 빅데이터 활용사례와 발전 방향 | 이흥기 대표 | (주)코아제타 |
| 14:10~14:50 | 제약 스마트 공장 현황과 한미약품 사례 | 한재중 이사 | 한미IT(주) |
| 14:50~15:10 | Coffee Break | | |
| 15:10~15:50 | IoT를 활용한 의약품 관리 | 박명준 팀장 | 한미IT(주) |
| 15:50~16:30 | 머신러닝을 활용한 제약산업 미래 예측 | 송태민 교수 | 삼육대학교 |
| 16:30~16:40 | 폐회 | | |

4 연자 소개



(주)파미노젠 **김 영 훈** 대표

<주요경력>

- ▶ 2016~현재 / (주)파미노젠 대표
- ▶ 2014~2016 / 분자설계연구소 부소장
- ▶ 2010~2014 / 크리스탈지노믹스 책임연구원
- ▶ 2003~2010 / (주)중근당 수석연구원



연세의료원 **김 동 규** 교수

<주요경력>

- ▶ 2016~현재 / (사)한국임상개발위원회 / 이사
- ▶ 2005~2014 / (주)LG생명과학(현, LG화학) / 팀장
- ▶ 2003~2005 / 미국국립보건원(NIH) / 박사후연구원



(주)코아제타 **이 흥 기** 대표

<주요경력>

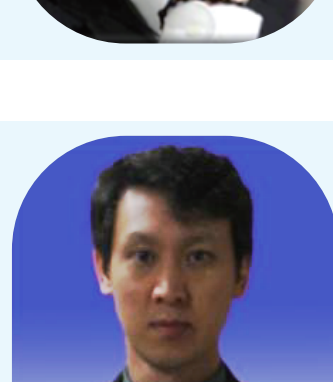
- ▶ 1996~2009 / 한미약품 / 제제연구팀장
- ▶ 2009~2012 / 삼아제약 / 연구소장
- ▶ 2012~현재 / (주)코아제타 / 대표이사



한미IT(주) **한 재 중** 이사

<주요경력>

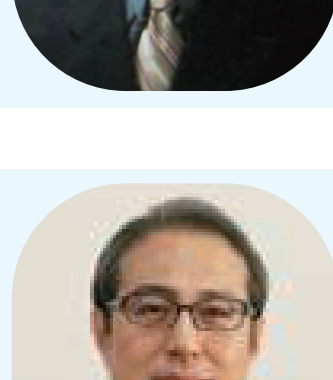
- ▶ 한미 IT(주) 기술부문 이사
- ▶ 신세계 I&C 유비쿼터스 추진단 파트장
- ▶ 한도하이테크 개발부장



한미IT(주) **박 명 준** 팀장

<주요경력>

- ▶ 한미IT(주) 솔루션 개발팀 팀장(2011.9~)
- ▶ LG히다찌 스마트 솔루션팀(2001.2~2011.8)
- ▶ 현대 정보기술(1996.3~1999.10)



삼육대학교 **송 태 민** 교수

<주요경력>

- ▶ 2017.3~ / 삼육대학교 / 교수
- ▶ 2017.1~ / 한국보건사회연구원 / 객원연구위원
- ▶ 2015.1~2016.12 / 한국보건사회연구원 / 빅데이터 연구센터장
- ▶ 1980.1~2014.12 / 한국보건사회연구원 / 통계정보 연구실장

5 오시는 길

주 소 서울 중구 세종대로 135

전 화 02-2171-7000

자동차로 오시는 길

| | |
|-------|---|
| 서소문방면 | 서소문에서 광화문 사거리 방향으로 좌회전→ 광화문사거리에서 유턴→ 코리아나 호텔 1층 풀 바셋 옆으로 우회전→고객주차장 진입 호텔 지상 고객주차장 진입 |
| 을지로방면 | 시청 뒤 도로에서 우회전→프레스 센터를 지나서 우회전→광화문 사거리에서 유턴→ 코리아나 호텔 1층 풀 바셋 옆으로 우회전→고객주차장 진입 |
| 신문로방면 | 신문로에서 광화문 사거리까지 직전→동화면세점 방향으로 우회전→ 코리아나 호텔 1층 풀 바셋 옆으로 우회전→고객주차장 진입 |
| 사직로방면 | 광화문에서 세종문화 회관 방향으로 우회전→ 광화문 사거리를 지남→ 코리아나 호텔 1층 풀 바셋 옆으로 우회전→고객주차장 진입 |
| 안국동방면 | 광화문에서 세종문화 회관 방향으로 좌회전→ 광화문 사거리를 지남→ 코리아나 호텔 1층 풀 바셋 옆으로 우회전→고객주차장 진입 |

버스로 오시는 길

코리아나 호텔 앞

| | |
|------|-------------------------------|
| 블루버스 | 150, 402, 501, 506, 8000, 405 |
| 그린버스 | 1711, 7016, 종로마을버스<09,11> |

광화문역 앞

| | |
|-------------|--|
| 블루버스 | 710, 273, 270, 271, 370, 470, 471, 602, 702A(응두2리), 703, 501, 721, 720, 702B(응두초교), 260, 160, 600, 909, 600, 405, 150, 506 |
| 그린버스 | 7019, 1002, 631, 7019, 0212 |
| 레드버스 & 직행버스 | 2400, 2100, 7000, 1000, 2300, 2000, 8800, 8880, 9706, 9708, 9709, 9713, 9714, 9701, 1001, 2500 |

지하철로 오시는 길

| | | |
|-----|-------|-------|
| 5호선 | 광화문 역 | 6번 출구 |
| 1호선 | 시정역 | 3번출구 |