

2018년 LMO 법·제도 및 현장지도·검사 설명회

□ 개 요

○ 목 적

- LMO 안전관리 법·제도 이해 제고를 위한 LMO 안전관리 법·제도 및 주요 정책방향 설명
- LMO 연구 안전 확보를 위한 '18년 LMO 안전관리 현장지도·검사 계획 등 주안점 안내

○ 주최/주관 : 과학기술정보통신부 / 한국생명공학연구원 국가연구안전관리본부

○ 일시/장소

구 분	지 역	일 정	장 소	비 고
1차	대전	2018.2.21.(수) 13:30 ~ 16:00	대전무역회관 대회의실(3층)	120명
2차	서울	2018.2.23.(금) 13:30 ~ 16:00	한국농수산식품유통공사 세계로룸(3층)	210명

※ 행사장 주차료 미지원으로 대중교통 이용 권장

○ 대상 : LMO 연구시설을 보유한 기관 생물안전관리 관계자 및 시험·연구용 LMO 취급기관 관계자

※ LMO법 제36조(보고 및 검사)에 의거하여 과학기술정보통신부에 신고된 LMO연구시설 및 취급관리 기관을 검사할 수 있음

○ 신청기간/방법

- 기간 : 2018. 1. 18.(목) ~ 2. 16.(금)
- 방법 : 시험·연구용 LMO 정보시스템 내 온라인 사전신청

※ 온라인주소 : <https://www.lmosafety.or.kr/main.asp>

○ 관련 문의

- 한국생명공학연구원 국가연구안전관리본부 (043-240-6462, 6474)

□ 주요내용

○ (1부) LMO 안전관리 법·제도 및 주요 정책방향 안내

- '17년도 시험·연구용 LMO 안전관리사업 주요결과 및 '18년도 계획
- '18년 LMO 안전관리 법·제도 개정안 및 신규 정책방향
 - LM어류 및 곤충 연구시설 설치·운영 기준 신설 등 LMO 통합고시 개정(안)
 - 유전자가위, 합성생물학 등을 반영한 유연한 LMO 정의 규정 필요 등

○ (2부) LMO 현장지도·검사 및 현황조사 실무 이행사항 안내

- '17년 LMO 연구시설 안전관리 현장지도·검사 주요 결과
- '18년 LMO 현장지도·검사 계획 및 특이사항
- LMO 현장지도·검사 실무 이행사항
- '18년 LMO 전수조사 및 현황조사 계획

※ 안전관리 사각지대 해소를 위한 연구분야·소재별 검사대상 선정기준 등

□ 프로그램

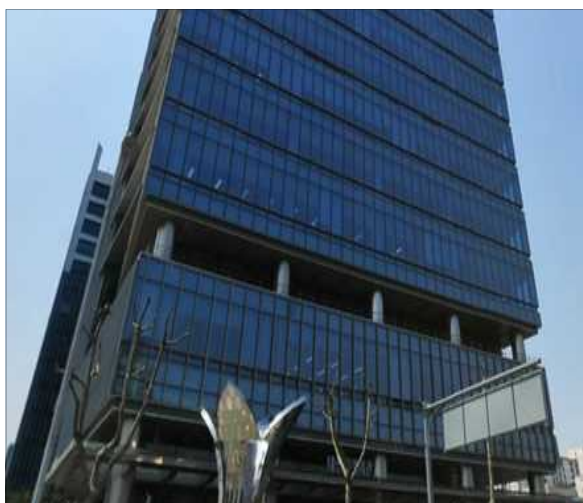
진행시간		내 용	비 고
13:30~14:00	30분	참석자 등록	국가연구안전관리본부
14:00~14:10	10분	인사말	과학기술정보통신부 국가연구안전관리본부
14:10~14:40	30분	(1부) LMO 안전관리 법·제도 및 정책방향	LMO 정책팀
14:40~15:10	30분	(2부) LMO 현장지도·검사 및 현황 조사 실무 이행사항	LMO 안전팀
15:10~15:50	40분	LMO 안전관리 현장 질의 및 응답	국가연구안전관리본부
15:50~16:00	10분	폐 회	국가연구안전관리본부

※ 대전, 서울지역 설명회 프로그램 동일

붙임 1 찾아오시는 길

□ 1차(대전)

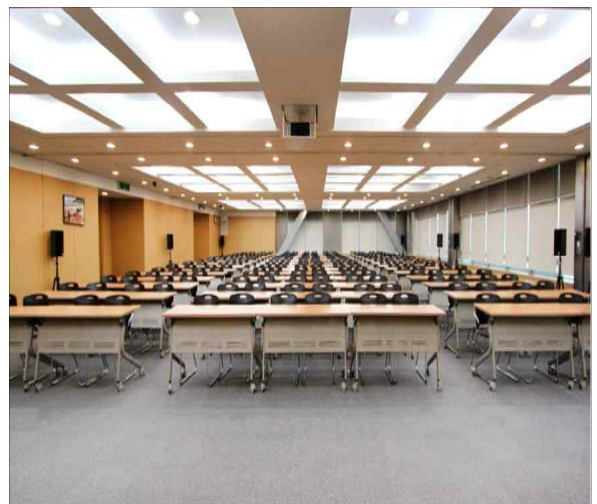
- 일 시 : 2018년 2월 21일(수) 13:30~
- 장 소 : 대전무역회관 3층 대회의실(대전광역시 서구 청사로 136)
※ 지하철 1호선 정부청사역 3번출구 이용
- 연락처 : (무역회관) 042-338-1112 (안전관리본부) 043-240-6462, 6474
- 수용인원 : 120명



※ 주차비가 지원되지 않으니 가급적 대중교통을 이용 해 주시기 바랍니다.

□ 2차(서울)

- 일 시 : 2018년 2월 23일(금) 13:30~
- 장 소 : aT 센터 3층 세계로움(서울특별시 서초구 강남대로 27)
※ 지하철 신분당선 양재시민의 숲(매현역) 4번출구 이용
- 연락처 : (aT센터) 02-6300-1401 (안전관리본부) 043-240-6462, 6474
- 수용인원 : 210명



※ 주차비가 지원되지 않으니 가급적 대중교통을 이용 해 주시기 바랍니다.