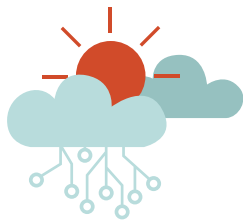


# SoftWave 2018

## 2018 대한민국 소프트웨어대전



8월 8일(수) ~ 10일(금), 코엑스 A홀 전관



| 주최 | 소프트웨어 조직위원회

| 후원 |



과학기술정보통신부



중소벤처기업부



행정안전부



교육부



산업통상자원부



보건복지부

# SOftWave will take the great journey of Korea to become the global SW powerhouse



## I 전시장 구성 및 전시품목 I

### IT서비스/ 패키지

시스템, 네트워크, 보안, 스토리지, 빅데이터, 클라우드, 인공지능, 모바일 엔터프라이즈, 미들웨어, SW개발툴

### 응용 SW

협업용 SW, 전자적 자원관리, 공급망 관리, 운영/제조 SW, 엔지니어링 SW, 고객관계관리 SW, 임베디드 SW

### 융합 SW

교육, 휴먼케어(의료/헬스), 국방, 전자정부/공공솔루션, 자동차, 스마트 금융/핀테크, 유통/물류, VR/AR, 에너지

### 인터넷 서비스

IoT, 이동통신 네트워크, 방송통신/SNS/뉴미디어 플랫폼, 포털/검색, 기타 정보 서비스

### 앱/ 콘텐츠 SW

온라인/모바일 게임, 교육/기능성 게임, 위치기반 서비스, 스마트 앱(App), 에듀테인먼트, 웹툰, 디지털 콘텐츠

## 소프트웨어는 기술이 아닙니다, 생활입니다!

전통적인 SW의 개념은 하드웨어의 보조적 수단, 아날로그 프로세스의 디지털화 도구 정도로 인식되어 왔습니다. 전문성을 갖춘 “개발자”, “프로그래머”들만의 영역이었으며 일반인들과는 별로 상관이 없고 너무나 어려운 분야였습니다. 4차 산업혁명으로 대변되는 현재의 SW는 HW를 운영/제어하는 단순 용도에서 벗어나 새로운 디지털 가치 창출과 사회 패러다임을 변화시키는 핵심요소입니다. 아침에 눈을 떠 외출하고 운전하고 일하고 쉬고 즐기는 매 순간, SW는 우리 생활 속에 함께합니다.

## 글로벌 기업들의 각축장 SW시장, 국내 중소기업에 기회가 될 것인가?

SW국내 시장은 2020년까지 12.6조원에 달하고 세계 시장은 그 백배인 1400조원에 이를 것으로 예상됩니다. SW산업은 부가가치율이 전체산업 평균보다 1.4배 높고 취업유발 효과는 1.6배에 달하는 미래 성장을 위한 핵심 분야입니다. 이토록 광대한 SW시장은 거대 글로벌 기업들이 주도하는 가운데 미국이 45%를 차지하고 있고 한국은 1%로 세계 16위 수준이며 그나마 중소기업의 시장기여는 미비합니다. 소프트웨어 2018은 대한민국이 SW강국으로 우뚝 서는 그 날을 함께 만들고자 합니다.

## I 행사개요 I

- 기 간 : 2018년 8월 8일(수) ~ 8월 10일(금), 오전10시~오후 5시
- 장 소 : 코엑스 Hall A
- 규 모 : 250개사 550부스, 3만 참관객
- 주 최 : 소프트웨어브 조직위원회
- 후 원 :

nipa 정보통신산업진흥원  
National IT Industry Promotion Agency

ETRI 한국전자통신연구원  
Electronics and Telecommunications Research Institute

KETI 전자부품연구원  
Korea Electronics Technology Institute

NIA 한국정보화진흥원  
National Information Society Agency

한국생산기술연구원  
Korea Research Institute of Production Technology

한국과학창의재단  
Korea Science and Creativity Foundation

KERIS 한국교육학술정보원  
Korea Education Research Service

건강보험심사평가원  
Health Insurance Review and Assessment Service

KOSA 한국소프트웨어산업협회  
Korea Software Industry Association

TTA 한국정보통신기술협회  
Telecommunications Technology Association

FKII 한국정보산업연합회  
The Federation of Korea Information Industries

KISIA 한국정보보안산업연합회  
Korea Information Security Industry Association

ITSA 한국IT서비스산업협회  
Korea Information Technology Service Industry Association

한국상용SW협회  
Korea Commercial Software Association

공공부문발주자협의회  
Council of Public Ordering Sector

BORN GLOBAL

koreaBio

대한의료정보학회  
The Korean Society of Public Information

# Why SOftWave?

## It's the only and representative trade show fully focused on SW in Korea



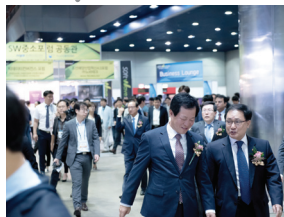
### 대한민국 유일의 SW융합산업 전문 비즈니스 전시회

대한민국 소프트웨어대전 '소프트 웨이브'는 국내 유일의 SW전문 전시회입니다. SW가 혁신과 성장, 가치창출의 중심이 되는 SW중심사회를 지향하면서 정작 SW를 전문적으로 다루는 전문 전시회가 없었습니다. 소프트웨어는 기술과 정보를 나누고 비즈니스 연결고리를 만들어 소프트웨어 중심사회로 가는 길을 열겠습니다.



### 대중소 기업간 비즈니스 생태계 조성의 장

SW산업은 특히 대중소 기업간 협업과 상생이 요구되는 분야입니다. SW산업에서는 기업간 교류와 협업 자체가 곧 비즈니스이며 협업 파트너가 곧 클라이언트입니다. 소프트웨어는 대기업, 중소기업 및 협력사, 벤더, 개발사, 유통사 등 다양한 산업주체가 참여하여 비즈니스 네트워크를 구축하는 SW 마켓입니다.



### 정부/지자체, 교육기관 등 공공시장 진출의 기회

공공시장은 안정적 수익을 담보하는 거대 시장입니다. 과도한 의존도의 합리화가 필요하지만, 공공시장은 민간시장 진출을 위해 반드시 필요한 교두보이기도 합니다. 특히, 학교기관에서의 SW교육 확산에 따라 새로운 시장도 형성되고 있습니다. 소프트웨어는 공공분야 시장진출을 돕기 위해 정부, 지자체, 학교, 의료기관 등 공공기관과 협업합니다.



### 신제품/서비스 출시는 소프트웨어에서

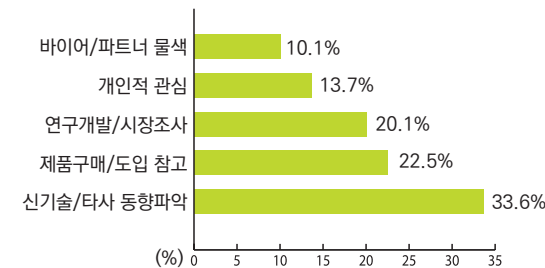
새로운 솔루션과 서비스, 제품을 개발하셨다면 소프트웨어와 함께 하십시오. 소프트웨어는 참가기업의 제품과 기술력을 고객과 시장에 알리는 통로입니다. IT는 물론 비IT기업까지, SW를 필요로 하는 모든 잠재고객이 방문하는 최고의 론칭소 무대를 만들어 드립니다.

# SOftWave, The proven market where new business takes shape with premium buyers

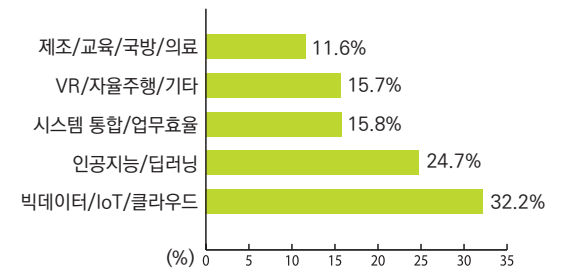
소프트웨이브는 SW 및 IT업계 뿐 아니라 SW를 필요로 하는 산업 전 분야가 참여하여 SW융합 비즈니스 기회를 만들어 내고 있습니다. 소프트웨어에서 새로운 바이어와 파트너를 만나세요.

### I 2017 참관객 설문 I

#### ■ 참관목적

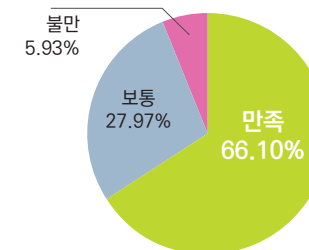


#### ■ 관심분야

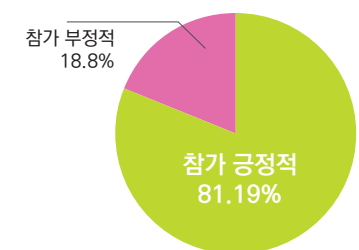


### I 2017 참가기업 설문 I

#### ■ 참가 만족도



#### ■ 2018 참가 의향



### I Target Visitors I

- 정부, 공공기관 SW 조달/구매 담당
- CIO, CTO 및 준CIO, 전산담당
- IT기획자 및 IT기술공급회사
- 대기업/그룹사, 금융기관 정보통신 담당
- 벤처캐피탈 및 투자기관/사
- 판매 및 마케팅 대행사, 유통사
- 기타 잠재 고객군 : 제조, 유통, 웹서비스, 병원, 건설, 컨설팅, 개발자



# SOftWave, The ideal place for sharing information and network

소프트웨이브는 IT 및 SW업계 관계자 뿐 아니라 다양한 분야에 종사하는 잠재 고객들의 방문을 유도하기 위해 풍성한 부대행사를 동시 개최합니다.

## How to apply



### Soft Wave Summit 2018

소프트웨어 분야 거장들이 참여하는  
비즈니스 및 시장전망 국제 컨퍼런스

### Soft Wave AI Game Talk 2018

인공지능이 적용된 지능화 게임 콘텐츠  
시장전망 및 기회창출 토크콘서트  
넥슨, 엔씨소프트, 넷마블 등 주요 기업의  
AI게임 개발사례 및 발전방향

### Soft Wave B2G Insight 2018

공공분야 SW 수요예측 및 비즈니스 전망, 사례발표  
공공기관 발주담당자 전시장 단체 방문

### Soft Wave Biz-Matching 2018

우수 해외 바이어 초청, 전시 참가기업과  
일대일 비즈니스 상담 진행  
미국, 영국, 중국, 일본, 인도, 동남아 등  
8개국 30여 우량 바이어 초청

### Soft Wave Demo Day 2018

SW 중소벤처·스타트업의 기술 및  
서비스 발표, 기업 설명회  
국내외 투자자 및 고객사 초청, 프리젠테이션 진행

### Soft Wave Networking Party 2018

전시회 참가기업과 바이어, 잠재고객 기업간 네트워킹 만찬  
[2017년 참석결과] 공공기관 발주자,  
각 분야 CIO 등 120여 고객 등 220명 참석

### Soft Wave Awards 2018

전시회 참가기업 대상, 참관객 현장투표를 통해  
우수기업(부스) 선정 및 시상  
[2017 수상기업] 쿠론, 삼성SDS, 한글과컴퓨터

### Human Microbiome Conference 2018

체내 미생물 기반 마이크로바이옴 기술 및  
시장전망, 비즈니스 네트워킹

### Medical IT Leaders Forum 2018

대한의료정보학회와 함께  
병원기관 최고정보책임자(CIO)포럼 발족  
병원의 4차산업혁명 전략, 정밀의료 구현 방안과  
의료IT시장 발전방안 모색

#### ● 참가신청 방법

- 신청방법 : Fax, E-mail, 우편 접수
- 제출서류 : 참가신청서, 사업자등록증, 계약금 입금증 사본
- 접 수 처 : Email \_ manager@k-software.com  
Fax \_ +82(0)2-2636-8225
- 신청기한 : 2018. 7. 6(금)

#### ● 납부 방법

구 분	참가비 및 부대시설비	납부기한
계약금	참가비 총액의 50%	신청서 제출시
잔 금	참가비 잔금 50% + 부대시설사용료	2018. 7. 20(금)

입금계좌 : 우리은행 085-102436-13-001 (예금주 : 전자신문)

#### ● 참가비 안내

〈VAT별도〉

구 분	기본부스	독립부스
1부스(9m <sup>2</sup> )당 참가비	2,500,000원	2,000,000원

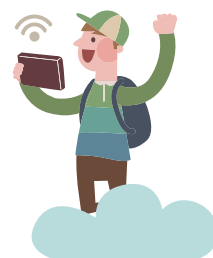
- 기본부스(9m<sup>2</sup> : 3m x 3m) : 주최기관이 일괄적으로 시공 및 제공하는 부스
  - 제공사항 : 상호간판/벽체, 조명, 바닥 파이텍스, 안내데스크 및 의자 각 1개
- 독립부스(9m<sup>2</sup>: 3m x 3m) : 주최기관은 면적만 제공, 4부스 이상부터 신청가능
  - 전시면적 외 주최측 제공사항 없음. 참가기업이 자체시공 (시공은 코엑스 등록 장치업체에 한함)

#### ● 문의처

- Tel: +82-(0)2-2168-9332 / Fax: +82-(0)2-2636-8225
- Email: manager@k-software.com
- 서울시 영등포구 버드나루로 12가길 51, 전자신문사 정보사업국



**SoftWave2018**  
2018 대한민국 소프트웨어대전  
[www.k-software.com](http://www.k-software.com)



**Soft Wave 운영사무국**

서울시 영등포구 버드나루로 12가길 51  
전화: (02) 2168-9332 팩스: (02) 2636-8225  
이메일: [manager@k-software.com](mailto:manager@k-software.com)

