

대한민국 나눔 대축제

협찬 제안서



코로나19의 재유행 다시 거리두기 강화

코로나19 재유행으로 인해 30일 0시를 기점으로
수도권대상으로 거리두기 '2.5단계'에 준하는 방역강화 조치가 내려졌다.



[종합] **코로나 재확산 전 시작된 소비 절벽... "8월엔 더 악화"**

한국경제 PICK | 30분 전 | 네이버뉴스 | [🔗](#)

신종 **코로나바이러스** 감염증(**코로나19**)으로 인한 침체를 극복해가던 한국 경제에 다시
어두움으로

수도권 코로나 2.5단계발표, 준3단계형 3일 전

이제 외식은 물건너갔고 음식점 포장이나 배달만 가능하다고 하네요, **코로나 2.5단계** 시행
은 30일부터라합니다. **코로나 2.5단계** 자세한 사항은 뉴스본문 참고해 보세요...

[목사사] 목동맘 양천맘 교육 체... cafe.naver.com/tlrhf... | 카페 내 검색

"마트 문 닫고 배송 중단"... 유통가 덮친 **코로나(종합)**

조선비즈 PICK | 2일 전 | 네이버뉴스 | [🔗](#)

SSG닷컴과 마켓컬리는 배송 **기사**가 **코로나19** 확진을 받아 해당 직원이 근무한 물류센터와
화물 집하장을 임시 폐쇄했다. 네오003은 영등포, 관악 등 서울 서남부 지역의 배송을 담당
하고 있어, 이 지역으로 나가는...

낮엔 SSG닷컴

쿠팡·마켓컬리

관련뉴스 전체 보

코로나19 신규확진 323명...이들 연속 300명대

노컷뉴스 PICK | 2일 전 | 네이버뉴스 | [🔗](#)

최근에는 80대 이상의 고령자에서 격리입원하기 전에 또는 사망하신 후에 확진되는 사례가
보고되고 있어 매우 심각하고 우려되고 있다"고 말하기도 했다. ▶ **코로나19** 대유행 관련기
사 모음

“더 길어지면서 깊어진 코로나19 생계절벽 변화된 2020”

각종 재난상황을 슬기롭게 극복한 우리 민족에게는 위기때마다
이웃을 생각하고 배려하는 **공동체 정신**이 있었습니다.

이번 **코로나19 재확산** 위기에다 힘을 보태주시는 시민과 착한 기업들이 있어
지혜롭게 극복해나갈 것입니다.

더 힘들어진 계층을 위해 2020년의 나눔이 변화되었습니다

행사배경

따스함이 넘치는
행복한 대한민국을 만들기 위해
모두가 10년을 달려왔습니다

행사배경

대한민국 나눔대축제

보건복지부 정책과제인

“나눔 문화 활성화”의 일환으로

사회 각계각층에서 퍼지고 있는

나눔 문화를 연계, 확산시켜 **나눔 공동체 형성**

[대한민국 대표 NGO, NPO, 시민단체, 기업 등 참여]

‘생활 속 작은 나눔 실천’

나눔 문화의 다양한 형태의 알리고

국민들의 자발적인 참여 이끌어내는

국내 최대규모의 나눔 축제

대한민국 대표 나눔 행사 “ 대한민국 나눔대축제 ”

2010년 제1회를 시작으로 현재 2019년 10회까지 나눔을 담은 민들레 홀씨처럼 대한민국의 나눔문화를 확산한 축제

[10년간 대축제 나눔 실적]

10 회

개최횟수

(최대 서울 외 10개 지역 동시개최)

2,169 팀

참여 단체, 기업

(10,845 명 참여)

407,241 명

방문 관람객 수

6,283 명

자원 봉사자 수

113,883 명

현장 나눔(기부)

(관람객 평균 약 28% 참여)

53,508 곳

기부 수혜처

*2010년 ~ 2019년 까지 10년간 성과 데이터



나눔의 따스함을 국민과 나누기 위한 10년간의 노력

VIP 참여 / 다양한 매체를 통한 대국민 홍보 / 나눔대축제에 참여한 수많은 셀럽들의 나눔문화에 동참

[10년간 홍보 효과 및 참여 연예인]

1,454 명

참여 VIP

(정부인사, 기관장, 기업대표 등)

14,411 회

미디어 송출 수

(MBC, KBS, SBS 등)

3,096 건

보도자료 배포 수

(온라인, 지면 기사)

49,882 건

온라인 홍보 수

(SNS를 통한 나눔 활성화)

471 명

참여 연예인

(가수, 배우, 작곡가, 개그맨 등)

*2010년 ~ 2019년 까지 10년간 성과 데이터

1회
2회
3회
4회
5회
6회
7회
8회
9회
10회

대통령
(2,3회)

국무총리
(4,5,6,7,8,10회)

보건복지부 장관
(1,2,3,6,8,9,10회)

보건복지부 차관
(7회)

그 외 기관장 및 기업대표
총 1,438명 참여

KBS 특별 생방송 8회
MBC 특별 취재 6회
SBS 특별 취재 5회
OBS 특별 생방송 4회
KBS 라디오공개방송 5회
MBN 생생정보마당 1회

스팟 홍보 7,892회
(27개 채널)

기타 영상 송출 6,490회
(JTBC, MBN, 채널A, YTN, SBS CNBC, OBS,
MBCnet 등 다수 채널)

* 온라인 기사
사전 908 건
행사 중 1,632 건
성과발표 472 건

* 지면기사 87 건

- 총 112개 언론사

* 페이스북
- 게시물: 2,116 ea
- 좋아요: 27,639 ea

* 인스타그램
- 게시물 : 1,891 ea
- 좋아요 : 17,712 ea

* 이벤트 참가
- 공유이벤트 : 524 건

EXO, 방탄소년단, 아이유, 성시경,
김형석, 윤상, 이문세, 로이킴,
포맨, 다이아믹듀오, 울랄라세션,
선, 장윤정, 홍진영, EXID, 세븐틴,
무한도전, 보로로, 공원소녀, 캔,
서영은, 박상민, 최수종, 하희라,
걸스데이, 이덕화, 투엑스, 김장훈,
아웃사이다, 오지호, 달사벳 등
총 242명

서울 외 광역시 대축제(8~10곳)
참여 연예인 총 429명

행사 기본개요



행사명

제11회 대한민국 나눔대축제 '코로나19 국민 희망 나눔'

행사기간

2020.11월 3일(화) 14:00 ~ 21:00

행사장소

KBS 아레나

주최

나눔국민운동본부

후원

보건복지부, 사회복지공동모금회

참가기관

시민단체(NGO/NPO), 사회복지기관 및 기업 등 30 ~ 40개

관람대상

일반 시민

프로그램

- 1 국민 희망 나눔 행사 진행
나눔포럼, 시상식 및 공식행사, 사랑의 선물상자 나누기
- 2 KBS 이웃사랑나눔콘서트 라이브 중계
- 3 나눔후원증서 제공

구분		시간		내용	비고
나눔포럼	사회자 소개	14:00 ~ 14:01	01'	• 사회자 인사 및 행사 안내	사회자 소개
	1부 강연	14:01 ~ 14:50	49'	• 나눔국민운동본부 대표 특별 강연	손봉호 대표
	휴식시간	14:50 ~ 15:00	10'	• BREAK TIME	
	2부 토론	15:00 ~ 15:50	50'	• 톡톡 나눔 콘서트(패널디스커션)	일반참가자 50~100명 화상참가 현장참여자 20~30명 이격 착석
나눔국민대상 시상식	시상식	15:50 ~ 16:30	40'	• 시상식 준비(KBS 물품준비 및 진행)	시상트로피, 상장, 꽃다발
		16:30 ~ 17:00	30'	• 나눔국민대상 시상식 진행	최대 4명 시상, 타이틀 PPT
석식		17:00 ~ 18:00	60'	• 석식 및 BREAK TIME	
개막식	사회자 소개	18:00 ~ 18:01	01'	• 사회자 인사 및 행사 안내	사회자
	국민 의례	18:01 ~ 18:02	01'	• 국민의례	애국가 생략
	참여단체 소개	18:02 ~ 18:17	15'	• 주요 내빈 및 참여 단체 소개	참여단체 홍보 녹화VCR 송출
	개 회 사	18:17 ~ 18:20	03'	• 나눔국민운동본부 대표 개회사	손봉호 대표
	응원메세지	18:20 ~ 18:25	05'	• 시민참여 사랑의 응원메세지 전달	시민 응원 영상 녹화VCR 송출
	나눔구호 / 체조	18:25 ~ 18:30	05'	• 나눔 구호를 시작으로 나눔송 BGM에 맞춰 체조 진행	
사랑의 선물 상자 나누기	선물상자 제작 / 현장 인터뷰	18:30 ~		• 참여동기, 소감 등 인터뷰(선물제작과 동시에 진행)	참여단체 50개 자원봉사자
	콘서트 연동	19:00 ~		• KBS 이웃사랑나눔콘서트 녹화 연동진행	
	나눔 전달식	20:30 ~ 20:50	20'	• 선물상자 전달식(VIP 및 내빈, 일반인이 전달하는 나눔)	
				• 저소득층 특별 선물 전달	
	기념 촬영	20:50 ~ 21:00	10'	• 참가자 전체 기념 촬영	



이 담 아나운서

MBN뉴스 아나운서

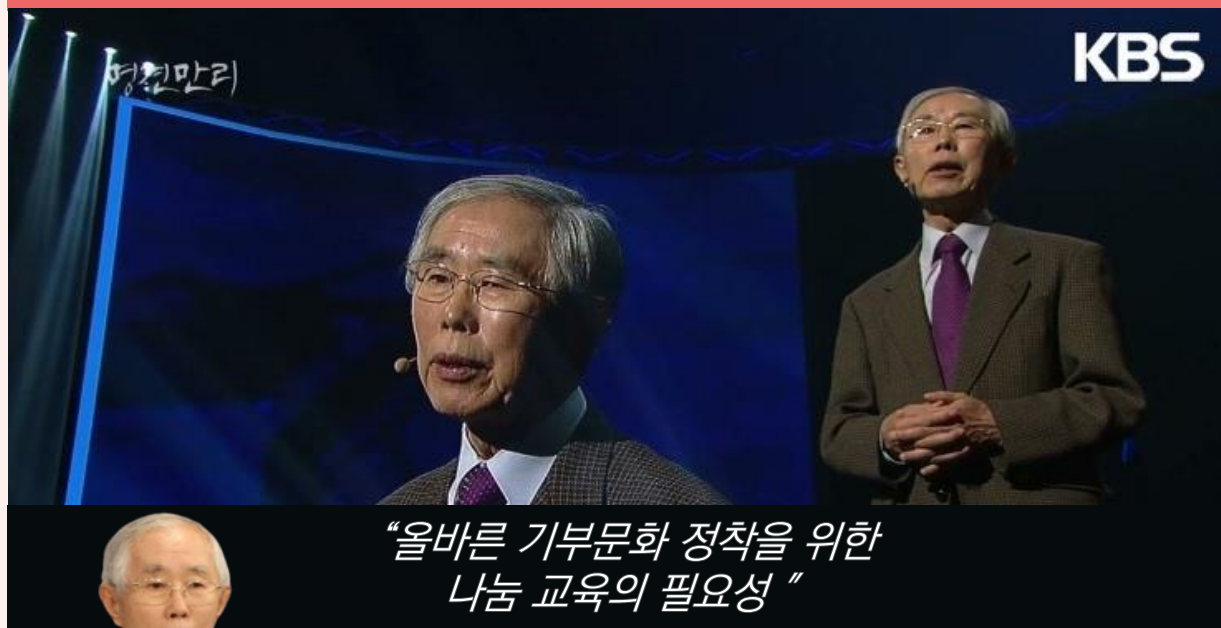
MBN 뉴스와이드 (주말)
제10회 대한민국 나눔대축제
남산 한국의 맛 축제
MBN Y 포럼
전국대학생취업창업멘토링특강

프로그램

국민 희망 나눔 행사

프로그램 1

1부 : 나눔 석학 손봉호 대표 특별강연



연사자

손 봉 호

나눔국민운동본부 대표
서울대학교 명예교수
고신대학교 석좌교수

前 기아대책 이사장
前 서울문화포럼 대표이사
前 세종문화회관 이사장
前 동덕여자대학교 총장

프로그램 2

2부 : 톡톡 나눔 콘서트



#패널안

※ 패널 변동 가능



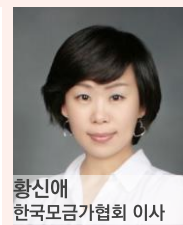
위정희
나눔국민운동본부
나눔교육센터장



윤창원
서울디지털대학교 교수



이재현
NPO스쿨 대표



황신애
한국모금가협회 이사



이영동
소셜밸런스 대표

프로그램 3

나눔국민대상 시상식 및 공식행사

장 소 KBS 아레나

내 용 꾸준한 자원봉사 기부, 헌혈, 장기기증, 멘토링 활동을 통해
이웃사랑을 실천한 인원에 대한 시상 (나눔국민운동본부대표 표창 4명 시상)

사회자 인사

사회자 인사 및
제11회 대한민국 나눔대축제 '코로나19 국민 희망 나눔 행사' 안내

국민의례

국민의례 약식 진행

참여단체 소개

주요 내빈과 참여 기관 및 기업 소개

개회사

나눔국민운동본부 대표 개회사 낭독

시민 응원메시지

나눔문화를 응원하는 시민들의 메시지 영상 송출



프로그램 4

사랑의 선물상자 나누기

정부 지침에 따른 코로나19 대응 지침 준수
 - 참가자 발열 및 참가자명부 작성 / 개인 간격 준수
 - 발열체크, 참여인명부, 마스크, 손소독제, 장갑 필수 착용

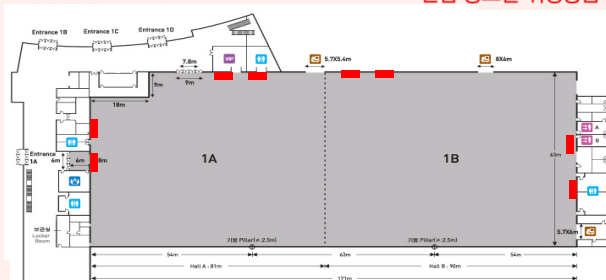
장 소 KBS 아레나

내 용 VIP 및 내빈, 자원봉사자 등 참가자 최소화
 다양한 프로그램을 통한 온라인 참여자 및 홍보 확대
 실용적인 물품 수급 (비효율적인 물품 배제)
 코로나19 관련 지원물품 강화 (마스크, 손소독제 등)

※ 사랑의 선물상자 나누기 현장 레이아웃

*레이아웃 (공간 예시)

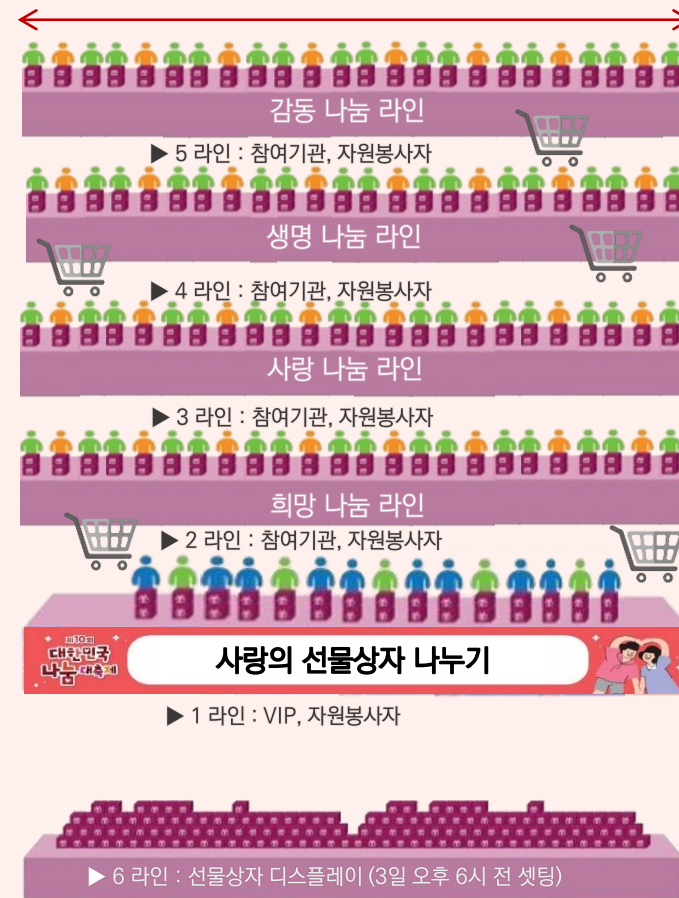
* 진입 통로별 위생용품 배치



*배치도 (장소확정 후 배치도 수정)

참가자 배치도

라인 : 16m

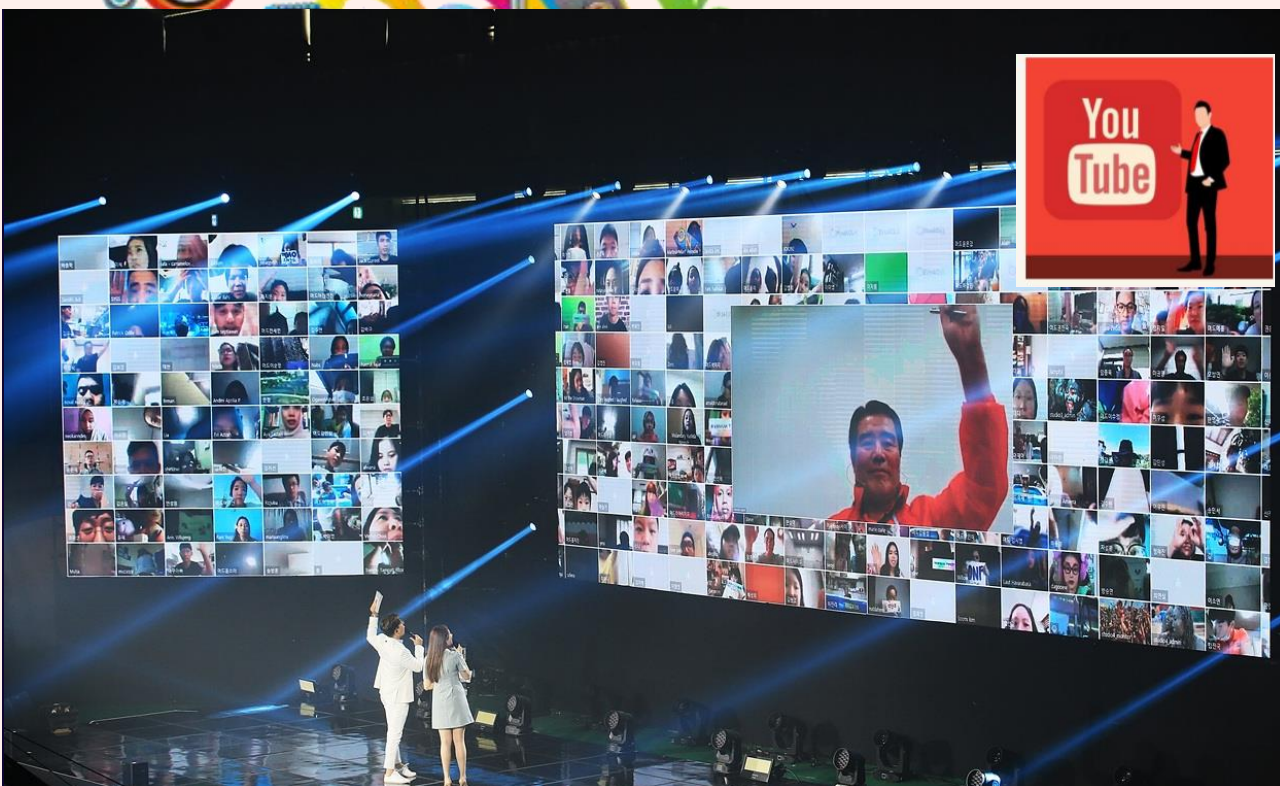


※ 사랑의 선물 상자 제작 후 별도 준비되어 있는 선물상자 테이블 앞에서 사진 촬영

프로그램 5

‘KBS 이웃사랑나눔콘서트’ 라이브 중계

#시스템 구성안



① 유튜브 현장 라이브 스트리밍

온라인 생중계 플랫폼을 유튜브를 활용해
생생한 현장의 모습을 전달

② 비대면 양방향 무대 구성

현장을 보여 주는 것 뿐만 아닌 시청자들의 응원,
인터뷰 등도 실시간으로 송출하는 기술을 기반으로
쌍방향 소통 가능한 무대 구성



대한민국 나눔 실천에 대해 보여주는 지속적인 온 오프라인 홍보 활동으로

나눔 대축제 정보 확산 및 지속적인 홍보 활동

#매체홍보

나눔대축제 기획기사
보도를 통한 행사 안내 홍보

#온라인 SNS

확산이 빠른 온라인 채널을
활용한 사전 홍보

#오프라인 홍보

주요 핵심지역의
유동인구 대상 홍보

#언택트 영상 홍보

어디서나 참여할 수 있는
대한민국 나눔대축제

나눔 문화 확산

더스타아시아 매거진 | 기획기사 | 나눔 대축제 SNS 및 다채널 / 사전 영상 제작 송출



※협찬 제안 안내※

후원 기업 X 대한민국 나눔대축제
현물 / 협찬 등 기부에 따른 부대적인 혜택제공

협찬에 따른 제공 사항

#기업홍보영상



현장 스테이지 메인 스크린 활용
프로그램 중간 광고 영상 진행

#브랜드 로고 홍보월 구성



기본 목공 월 제공
협찬기업 브랜드 노출 및 홍보 진행

#기부금 영수증 발행



현물 지원 기업대상
기부금 영수증 발행 진행

#포스터, 현수막, 배너



각종 인쇄 제작물 내 브랜드 및 광고게재
현장장치장식물(배너류, 현수막류, 안내보드 등)

※사랑의 선물상자 현물 지원 예시 리스트※

LINE 사랑의 선물상자 나누기 라인 (VIP 자원봉사자 대기)

LINE2

희망나눔라인

아동·청소년 나눔 단체

학습용품, 위생용품(생리대, 치약 등) 식품, 의류(티셔츠, 양말 등), 학용품(책가방, 문구류 등), 체육용품(축구공 등)

LINE3

사랑나눔라인

해외 나눔 단체

방한용품(넥워머, 담요, 머플러, 장갑, 핫팩, 등), 의류(티셔츠 양말 등), 의약품(상비약 등) 생필품(치약, 비누 등)

LINE4

생명나눔라인

보건의료 나눔 단체

코로나 방역물품(마스크, 손소독제, 핸드워시 등) 의료용품(가정용 구급함, 상비약, 등)

LINE5

감동나눔라인

소외 계층 나눔 단체

식품(간편식, 건강식품, 음료수 등) 생필품(세제, 샴푸, 치약, 물티슈, 핸드워시 등)



#나눔을 통해
 #나눔에 동참하고
 #나눔을 실천하는
 #나눔찬 대한민국
 #나눔으로
 코로나19를 이겨내자!



※ 대한민국 나눔 대축제 운영 사무국

Contact : 조인하 02-753-1261 / 31rkwh@naver.com