

제 21회 서울특별시 '발달장애인 농구잔치' 후원제안서

2023년 서울시 장애인 단체활동 및 행사지원 공모사업



서울특별시장애인복지시설협회

1 서울특별시장애인복지시설협회

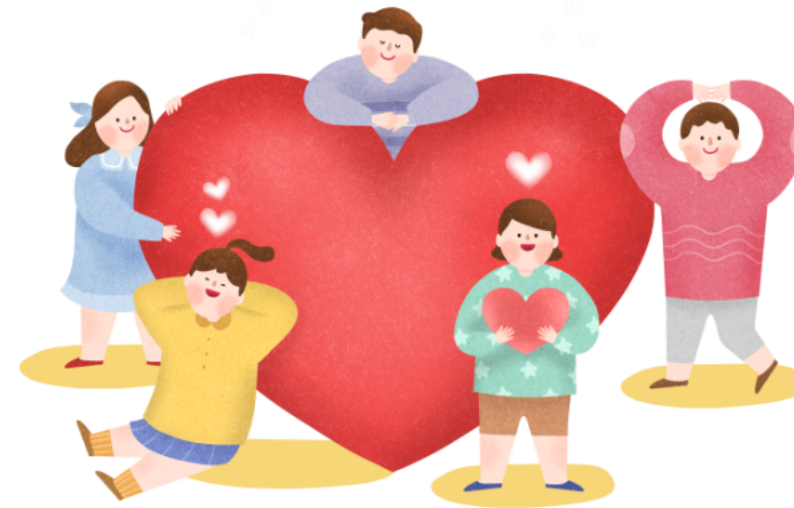
장애인복지시설의 육성과 발전을 도모하고 다양한 정책제안으로 장애인의 거주 환경을 개선합니다.

후원결연 및 모금사업을 통해 장애인의 복지 및 권익증진, 건전한 사회참여 유도, 자립지원으로 안정적인 삶을 지원합니다.



서울시 장애인 후원결연사업 수행기관

서울시와 협약을 통해
장애인을 위한 모금사업을
수행하는 단체입니다.



서울시 장애인 복지 증진

장애인 복지시설의 환경을 개선하고
재가 및 시설 거주 장애인을 지속적으로
지원하여 장애인 복지 증진을 이루고자
다양한 사업들을 운영하고 있습니다.



투명한 나눔문화 선도

1995년부터 27년간 신뢰있는
나눔문화를 선도하고
기부자의 알 권리를 존중하며
실천하고 있습니다.

1 서울특별시장애인복지시설협회

설립일자

1995년 3월 21일

법 인

사단법인 서울특별시장애인복지시설협회

회 원 수

총 152개소 (장애인거주시설 40개소, 단기거주시설 2개소, 공동생활가정 110개소)

대 표 자

허 곤

소 재 지

서울특별시 마포구 백범로31길 21, 서울복지타운 7층 703호

T. 02)926-3308 F. 02)926-3380 E-mail. sjh8171@hanmail.net

홈페이지

<http://jjang2.or.kr>

2 제21회 서울특별시 '발달장애인 농구잔치'

1. 목적



발달장애인 잠재능력 개발 및
인재 발굴·양성



자신감 및 성취감 향상
목적 의식·동기부여



장애에 대한 사회적 편견
해소 및 인식 개선

2 제21회 서울특별시 '발달장애인 농구잔치'

II. 개요

- 일 시** 2023. 07. 22. (토) / 09:00 ~ 17:00
- 장 소** 서울과학기술대학교 체육관 (서울시 노원구 공릉동 소재)
- 참가인원** 1,000여명 (장애인 및 가족, 서울시민, 자원봉사자, 농구잔치 관계자 등)
- 행사내용** 개회식, 복지유공자 표창, 농구 경기, 시상 및 폐회식
- 경기운영** 3:3 농구 경기, 팀 기능 경기, 개인기술 경기(자유투, 스피드 드리블)



2 제21회 서울특별시 '발달장애인 농구잔치'

Ⅱ. 농구잔치 세부일정(안)

(일정은 상황에 따라 일부 변경될 수 있습니다.)

구 분	시 간	내 용
접수 및 안내	09:00 ~ 09:20	참가자 접수 및 행사 안내
개회식	09:20 ~ 10:00	복지유공자 표창, 축하, 참가자 선서
오전 경기	10:00 ~ 12:00	오전 농구경기 (3:3경기, 개인기술경기)
점심시간	12:00 ~ 14:00	점심식사
오후 경기	14:00 ~ 16:30	오후 농구경기 (3:3경기, 팀기능 경기)
시상 및 폐회식	16:30 ~ 17:00	시상 및 폐회식



2 제21회 서울특별시 '발달장애인 농구잔치'

IV. 서울특별시 발달장애인 농구잔치 운영 현황

년도	참가팀 수	장소	년도	참가팀 수	장소
2003	6개팀	서울고등학교	2013	32개팀	서울과학기술대학교
2004	8개팀	국민대학교	2014	23개팀	서울과학기술대학교
2005	11개팀	국민대학교	2015	23개팀	서울과학기술대학교
2006	11개팀	국민대학교	2016	24개팀	서울과학기술대학교
2007	10개팀	국민대학교	2017	24개팀	서울과학기술대학교
2008	13개팀	국민대학교	2018	31개팀	서울과학기술대학교
2009	17개팀	국민대학교	2019	32개팀	서울과학기술대학교
2010	27개팀	국민대학교	2020	코로나19로 미진행	
2011	25개팀	서울교육문화회관	2021	코로나19로 미진행	
2012	30개팀	KBS88제2체육관	2022	국가애도기간 선포에 따른 행사 취소	

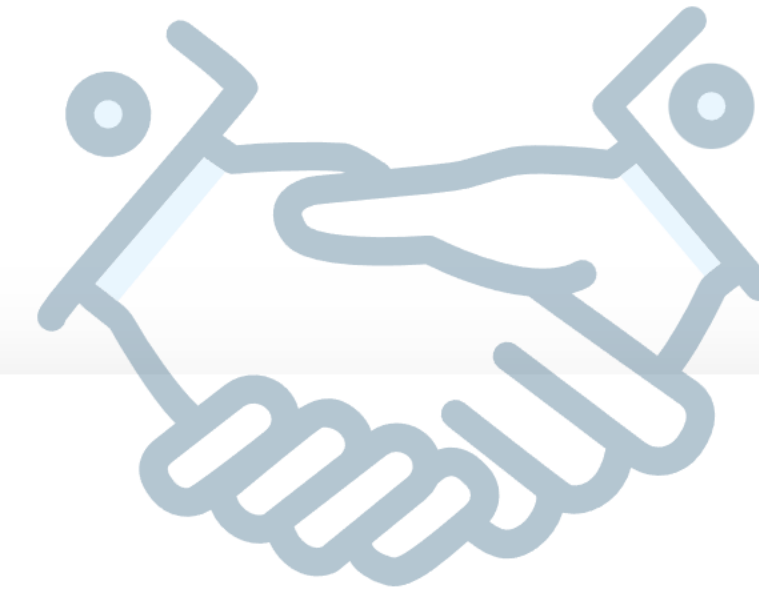
2 제21회 서울특별시 '발달장애인 농구잔치'

🏀 행사 진행 사진



서울특별시장애인복지시설협회에서는 2003년부터 '서울특별시 발달장애인 농구잔치'를 통해 발달 장애인의 사회성 및 성취감을 향상시키고 장애인의 건강한 삶 도모와 장애 인식 개선을 돕고 있습니다.

3 공식 Festival sponsor 제안



◆ 필요성 및 기대효과

- 제21회 발달장애인 농구잔치 공식 후원을 통한 장애인 스포츠 대회 질적 향상 기여
- 발달장애인 농구선수 육성과 지속적인 활동을 위한 지원
- 나눔을 통해 기업의 상품 홍보 및 긍정적 이미지 제고

◆ 안내 사항

- 후원금·품은 제안한 용도 외 절대 다른 용도로 사용하지 않으며, 행사 종료 후 후원금품 지원 사항을 공유드립니다.
- 후원금의 경우 당일 경기 운영에 꼭 필요한 물품구입과 발달 장애인들이 운동을 꾸준히 이어갈 수 있도록 상금 등으로 지원합니다.
- 협회는 지정기부금 단체로서 기부금영수증 발급과 세액 공제 혜택을 받으실 수 있습니다.

3 공식 Festival sponsor 제안

◆ 세부 제안내용

요청사항		활용 계획
현물 후원	<ul style="list-style-type: none"> ◆ 구급상자 세트 20개 ◆ 상비약 등 의약품 ◆ 건강식품 및 영양제 <p>(*지원 가능 물품 및 수량은 내부협의 후 결정 가능)</p>	<ul style="list-style-type: none"> - 발달장애인 농구잔치 참가팀별 구급상자 지원 - 응급상황 발생 시 응급처치, 안전사고 예방 - 발달장애인 농구선수의 건강증진을 위한 건강식품 및 영양제 지원

Thank you

서울특별시장애인복지시설협회

- 대표번호 02-926-3308
- 팩스번호 02-926-3380
- 이메일 sjh8171@hanmail.net
- 주 소 서울특별시 마포구 백범로31길 21 서울복지타운 703호

함께



서울특별시장애인복지시설협회