

# 北京·亦庄

## 国际高端产业新城

Beijing e-Town · Top-ranked Industrial New City

招商电话: 67881209 / 67881749 / 67880184

**BDA**

**“National Bio-tech & Pharma Industrial Base”**

북경경제기술개발구 바이오 제약 산업기지

# Table of Contents 내용

---

- Beijing Overview 북경개요
- BDA Overview 개발구 개요
- Bio-tech、 Pharmaceutical and Medical Device Industry
- 바이오 하이테크, 제약 및 의료 기기 산업
- Biotech and Pharmaceutical Industrial Park
- 바이오 제약 산업 단지

# Beijing Overview——Educational System

- The biggest talent pool in China
- 북경——중국 최대 인력자원 원천지
  - 87 institutions of higher education
  - 87개 유명한 대학
  - 187,000 graduate students;
  - 187000명 대학 졸업생
  - 53,000 PhD candidates (Y2007)
  - 53000명 박사 (2007년통계)





# Accessibility 접근 편리

- There are 1 international airport and 1 domestic airport
- 1개 수도 국제공항
- The second international airport is officially launched
- 건설 중인 수도 제2공항

70 international flights to more than 60 international destinations over 36 countries and territories. 70 여개 국가와 지역의 국제 항공편

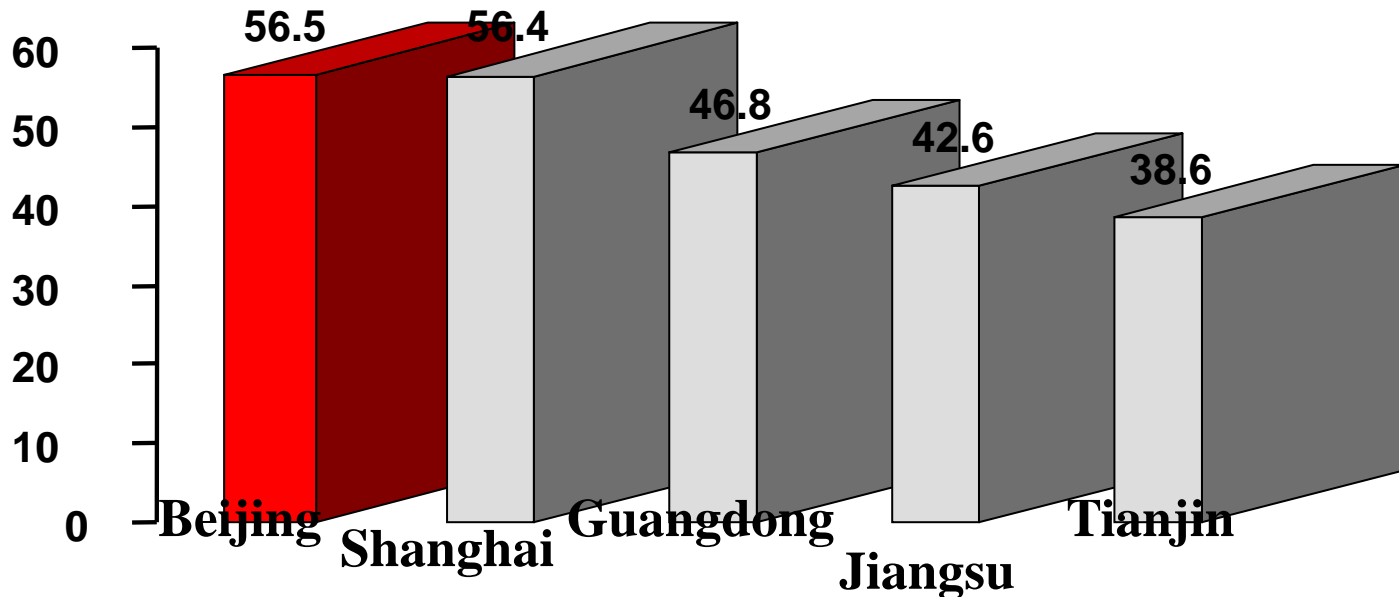


# Innovation 혁신능력

The most innovative city in China

중국에서 가장 혁신적인 도시

Innovation Index



# Abundant Intelligence Resources지적 자원

Abundant Technology and Intelligence Resources, In the field of life science  
생명 과학 분야에서 풍부한 과학 기술 인적 자원소유

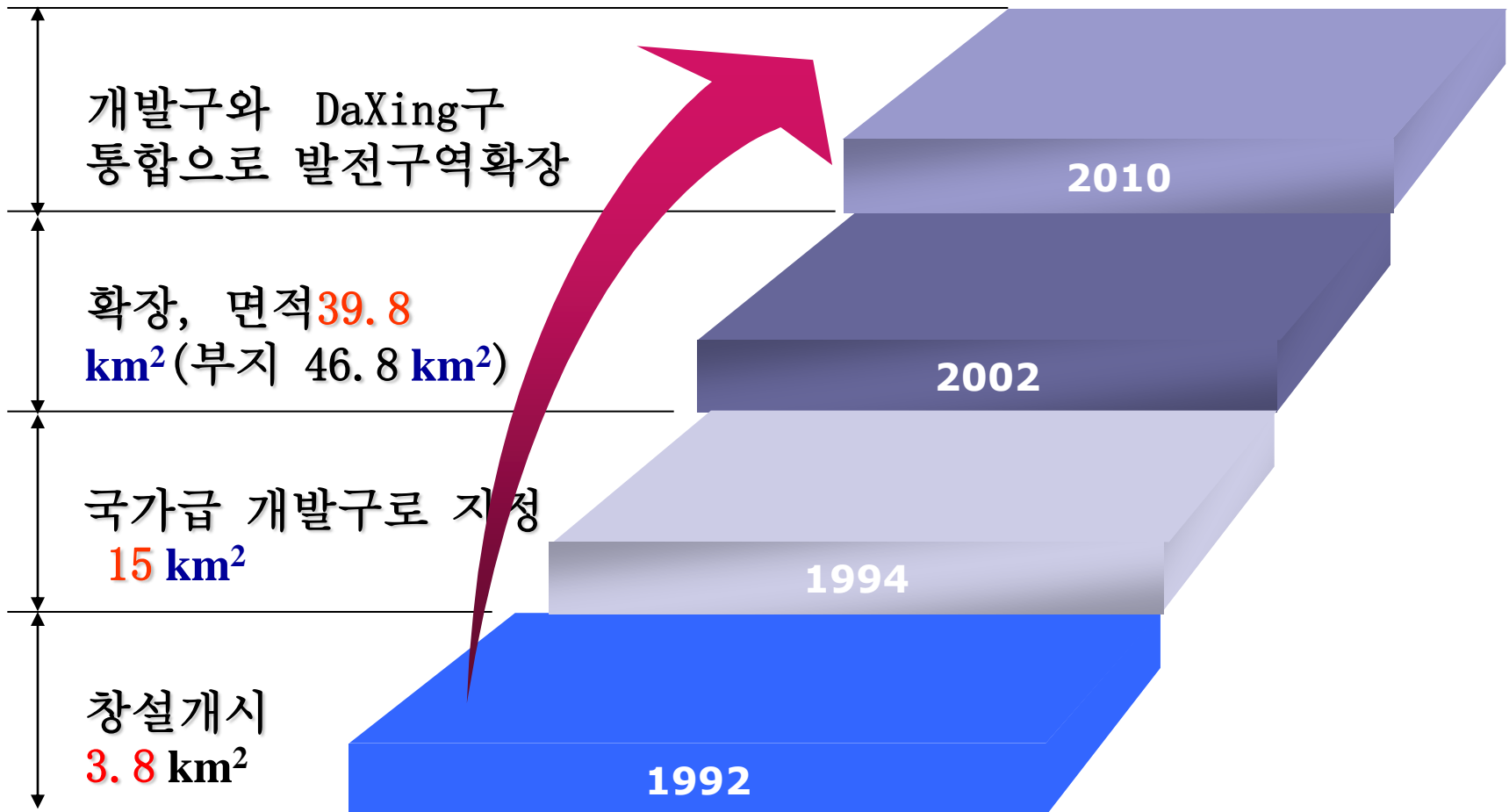
- 46.7% National Research Institutes and 29.3% National Key Labs.
- 46.7%의 국립 연구 기관과 29.3%국립 중심 실험실
- 45% National Research projects
- 45%국립 연구 프로젝트
- 1/3 R&D funding from the central government
- 중앙 정부 전체 R & D 자금의 1/3투자
- 3 National Engineering R&D Centers, and 5 National Engineering Technology Centers (23% of China) 3개 국립 공학 연구 개발 센터, 5개 국립 공학 기술 센터 (중국 전체의 23%)
- 4 Drug Safety Appraisal Centers 4개 약품 안전 평가 감정 센터

# BDA Overview 개요

- Established in 1992 1992년 창설
- The only state-level development area in Beijing  
북경시 유일한 국가급 경제기술 개발구
- Total coverage of 46.8 km<sup>2</sup> 총 부지면적 46.8 km<sup>2</sup>



# 발전 연혁





# Location & Transportation 지역 장점

- South-East of Beijing 북경남동부
- Between the 5th and 6th Ring Road  
도시5환로와 6환로 사이 위치
- 16.5 km/Tian-An-Men Square  
천안문에서 16.5km



# Location & Transportation 교통편이

- **25km/ Capital International Airport**  
수도 국제공항에서 25km
- **12km away from Beijing Railway Station**  
북경기차역에서 12km
- **7km away from Cargo Rail Station**  
철도화물 역에서 7km
- **Beijing-Tianjin Express Rail opened up in July, 2008**  
경진고속철 2008년 7월 개통
- **The Light Rail Transit dues to completion in Y2010**  
Yizhuang라이트 레일 2010년 개통하여 2012년 운영



# Location & Transport 교통편이

- **Sea: 140 km/ Tianjin Xingang, the biggest seaport in Northern China**  
해운: 천진 Xingang부두 - 중국 북부 최대 규모  
종합적인 국제 항구에서 140km
- **Road: 육로**
  - **3 arterial roads linked to city**  
3개의 간선 도로 도시중심까지 연결
  - **24 bus routines connection with city**  
24개 버스노선 도시중심까지 연결
  - **1 km from International Distribution Center** 국제 유통 센터에서 1 km
  - **2 km away from International Logistics Center** 국제 물류 센터에서 2km



# Investment & Economic Statistics

## 투자 및 경제 통계

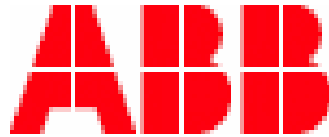
- Over 3,276 enterprises with investment amount of USD 20bln  
-2009년 말 국내 입주기업 3,276개, 투자 총액은 200억 달러 초과.
- About 661 FIEs with investment amount of USD 14 bln, with average investment amount \$22 million per project (by the end of 2009)  
- 2009년 말 약 661개 외국인 투자 기업의 총 투자액 140억 달러, 평균 투자 금액 약 2200억 달러.
- Total Industrial Output Value 공업 총 생산액: USD 28.6bln (Y2009)  
-2009년 공업 총 생산액 286억 달러
- Tax revenue세금 수익: USD 2.54bln (Y2009)
- -2009년 세금 수익: 25.4억 달러



# F500 at BDA 개발구내 500대 기업

90 Projects invested by 66 Fortune 500 Enterprises (Oct. 2009)

포춘지 선정 500 대 기업 중 66개 기업 90개 프로젝트 투자





# Bio-tech、Pharmaceutical and Medical Device Industry

바이오 하이테크, 제약 및 의료 기기 산업

- BDA is home to more than 200 enterprises of this industry, comprising 138 Biotech-based manufacturing enterprises and R&D centers, 13 chemical drug, 7 traditional Chinese medicine, 31 medical device, 6 health food enterprises  
- 현재 개발구내에 138개 생명 공학 기반의 제조 기업 및 R & D 센터, 13개 화학 약품 관련 기업, 7개 중국 전통 의학 제조 기업, 31개 의료기기 기업, 6개 건강 식품 기업 등 산업 관련 기업은 200 개 초과
- Production value: RMB17.7 billion; sales revenues: RMB16.5 billion  
- 생산액 177.7억 원; 영업수익: 164.9억 원
- Sales revenues contributes more than 40% of the total in Beijing  
- 북경시 의약공업 전체 영업수익의 40 % 이상 점유
- Sales revenues in the sector of Medical Device accounts for 80% of the total in Beijing – 의료기기 영업액은 북경 전체 의료기기 영업액의 80% 점유

■ BDA has forged solid foundation of this industry, and formed complete industry chain covering from drug discovery, R&D, Production, and validation

-북경경제개발구는 바이오 메디컬 산업 발전의 두터운 기반을 가지고 있으며 새로운 제품 개발, 시험 생산, 안전인증 등에 완벽한 산업 사슬을 형성 하였다.



soon online



北京昭衍新药研究中心  
BEIJING JOINN PHARMACEUTICAL CENTER



# 산업 플랫폼 Development Space

Yizhuang 바이오 제약 산업단지 서비스 플랫폼) —2009년 9월에 시작하여, 총 건축면적17만m<sup>2</sup>, 총 투자액: 9억원으로 아시아 최대 규모의 바이오 제약 인큐베이터 산업 단지로 성장. 현재 종합 빌딩과 인큐베이터 하우스의 2층 구조물을 완료 하였다. 2010년에 완공하고 2011년 8월 완성할 것으로 예상된다.

인큐베이터  
하우스

종합서비스  
빌딩

중간실험실

중견 기업용  
바이오 제약  
공장



# 산업 플랫폼 **Public Service Platform**

**Yizhuang**바이오 제약 산업단지 (서비스 플랫폼) —기능적으로 구분하여 산업단지는 R&D생산센터, 중간 테스트 센터, 기술 지원 플랫폼 및 종합 서비스 센터 4개의 기능부분으로 구성.

**R&D생산센터** : 산업단지 내의 R & D기업, R & D 서비스 아웃소싱 기업 및 중견 제조 기업에 플랫폼 제공

**중간 테스트 센터**: 산업단지 내의 기업에 중간테스트 증대 서비스 와 편의성을 제공하여 비용을 절감한다.

**기술 지원 플랫폼**: 개발구와 지역내 바이오 제학 서비스 업체가 공동 구축 ;

- 실험동물 센터

- 기기 및 장비 테스트 센터

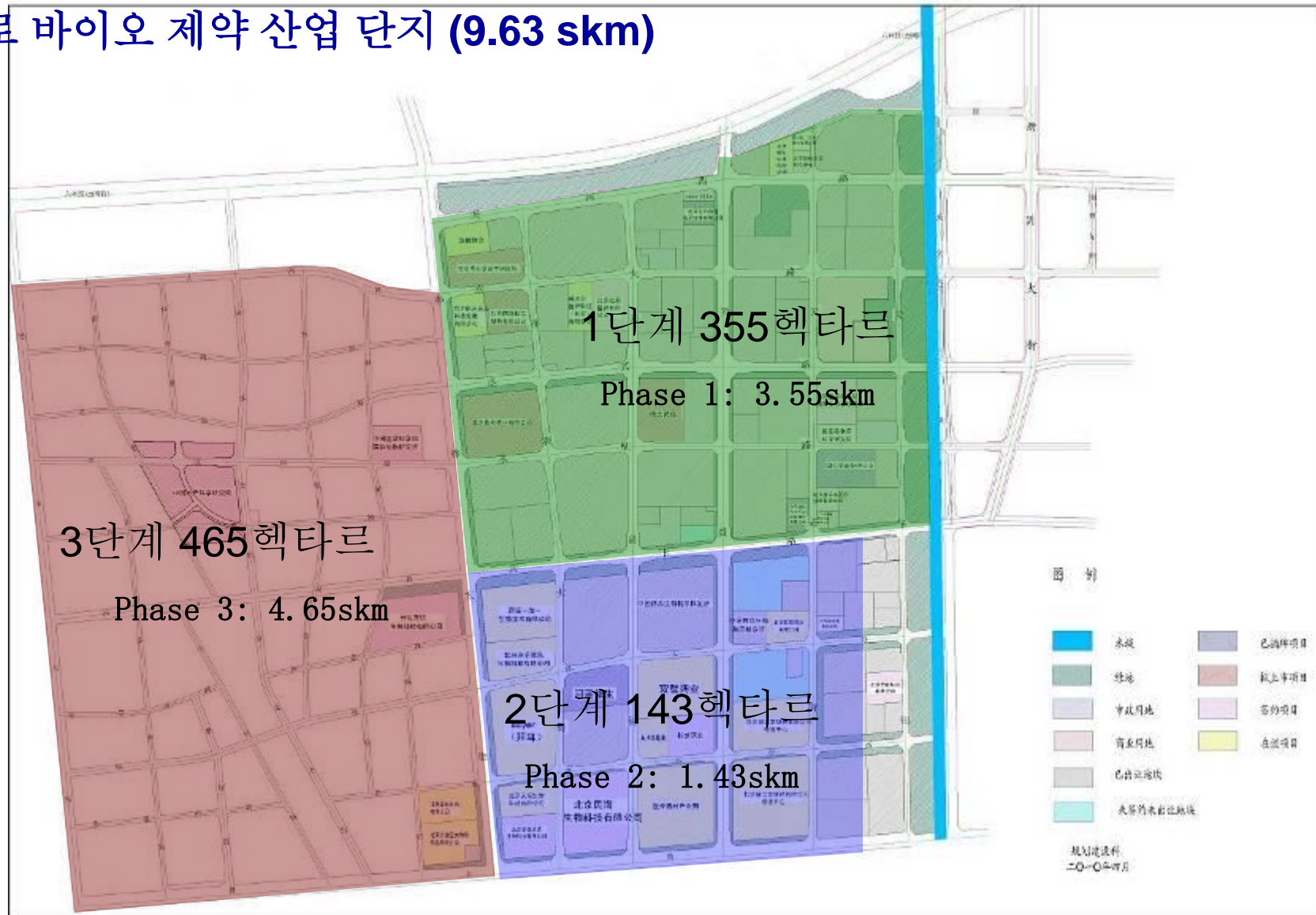
- 위험품 창고

**종합 서비스 센터**: 기업의 신약 신청, 특허 출원, 법률 컨설팅등 서비스를 제공하여 기업의 편리한 혁신 환경을 조성한다.



# Professional Bio-medicine Industry Park (9.63 skm)

## 프로 바이오 제약 산업 단지 (9.63 skm)







**BDA**

**The best destination for your business  
in China!**

**BDA**

**중국 비즈니스를 위한 최고의 목적지!  
감사합니다!**